

鉢植え・種と交換できます！  
当日持って来てね！



# 鉢植えと種の交換会

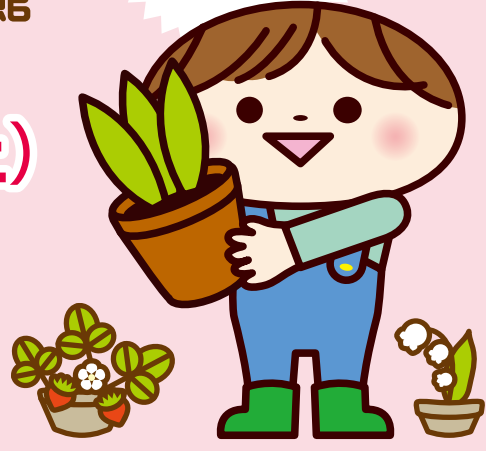
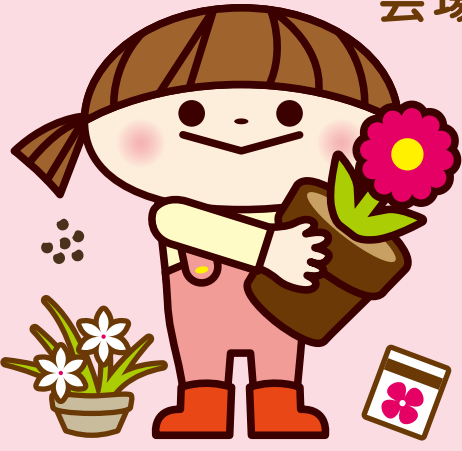
参加無料

会場：すみだ環境ふれあい館

2月27日(土)

10:30~15:30

随時受付 雨天実施



## すみだでミドリの輪を広げよう！

軒先緑化をもっと楽しみ、広げていくために、お家で増えすぎた鉢植えや種を持ち寄ってポイントに交換し、みんなが持ち寄った他の鉢植えなどと引き換えるイベントを開催します。  
あなたの持ちこんだ「ミドリ」が他の人の大切な宝物になるかも？



### 交換できる植物 ※一例です。



鉢植え

アロエ、ビワ、ゼラニウム、オリヅルラン、シラン、クンシラン、カネノナルキ



種

バジル、ダイズ、マリーゴールド、坊っちゃんかぼちゃ、葉ねぎ、ハウレンソウ

当日持ち込まれたものも、どんどん交換しましょう！

※生育状況などにより交換できない鉢植えや種がある場合があります。

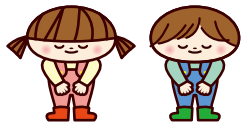
### ポイントがもらえる！ ショートプログラム

5~10分のショートプログラムへ参加すると鉢植えなどと交換可能なポイントがもらえます。持ち込む鉢植えや種がない方も、ぜひ交換会にご参加ください。



◆腐葉土のきりかえし体験

詳しい交換方法については、裏面をご覧ください。▶▶



※すみだ環境ふれあい館は建物の老朽化により、2016年3月末をもって現施設(旧文花小学校)の利用を終了します。すみだ環境ふれあい館は、2016年2月末まで通常通り開館いたします。



# 鉢植えと種の交換会

## 受け付けるもの

お家にある、増えすぎたり育てきれなくなった鉢植え・種  
※大切なものは持ち込まないよう、保護者・家族の同意を得た上でお持ちください。  
※お持ち込みいただくのは、ご自身が徒歩・自転車を持ち運べる大きさのものまでをお願いします。



## 交換の手順



鉢植えや種を持ち込む

ショートプログラムに参加する

ポイントと交換する

鉢植え・種：大きさや種類によって1つにつき1~3ポイント  
ショートプログラム：1回の参加につき3ポイント

持ち込むものがなくても、ショートプログラムに参加するとポイントをためられます！

育てたい「鉢植え・種」を選ぶ

他の人が持ちこんだ鉢植えや、ふれあい館で育てた種などの中から育てたいものを見つけましょう。

※植物の品揃えは変動します。万が一、お気に召すものが見つからなかったり、品薄となった場合はご容赦ください。

今までにためたよりどりミドリポイントも使えます！

※発行年度は問いません。

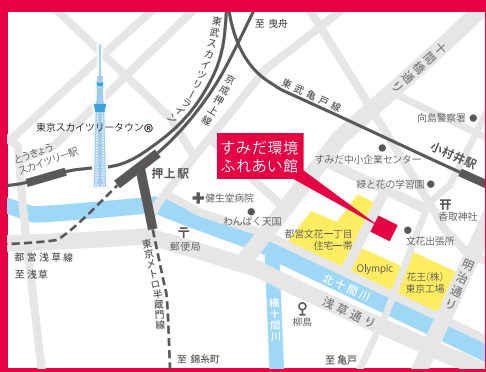
ポイントで引き換える

交換窓口にて持っているポイントと欲しい鉢植えや種を引き換えます。

お家で大切に育てる



「ミドリ」を交換しあい、育てる楽しみを広げましょう！



▼最新情報はふれあい館サイトから <http://fr-kan.org/> ▼プログラムのレポートはブログから <http://sumida-kankyo-fureaikan.blogspot.jp/>

facebook もやっています！  
「すみだ環境ふれあい館」で検索してね！

お申込み・お問い合わせ

TEL : 03-3611-6355 (月・水をのぞく午前10:00~午後5:00)  
E-mail : [kankyou-fureaikan@song.ocn.ne.jp](mailto:kankyou-fureaikan@song.ocn.ne.jp)

すみだ環境ふれあい館

〒131-0044 墨田区文花1-32-9 (旧文花小学校)  
【開館時間】10:00~17:00 (入館は閉館30分前まで)  
【休館日】月・水 (祝日は除く) (年末年始12/29~1/3)

※駐車場はございませんので、公共交通機関でお越しください。

毎月5日は  
すみだ環境の日

